

ご寄附の方法

個人の方 税務署に確定申告をしていただくことにより、税制上の優遇措置を受けることができます。

WEBからのお申込み

東北大学基金 寄付お申込み 入力画面
<https://bit.ly/46GG3FC>



クレジットカード決済

以下のマークがついているクレジットカードでお支払いいただけます。



コンビニ決済(番号方式)

お申込み完了後、お近くのコンビニエンスストアでのお手続きが可能です。

コンビニ決済上限金額 | セブンイレブン、デイリーヤマザキ: 49,000円以内
それ以外のコンビニエンスストア: 299,000円以内

銀行振込

お申込み完了後、振込先の口座番号をご連絡します。

郵便為替

お申込み完了後、払込取扱票を送付します。払込取扱票が届きましたらお手続きをお願いします。

Amazon Payからのお申込み **NEW**

Amazon Payでもお申し込みが可能になりました。返礼品と領収書が不要の場合は、100円からのご寄附も可能です。専用の申込みフォームをご用意しております。以下よりお申込みいただけます。

100円~のご寄付申込み

領収書・返礼品なし <https://bit.ly/3ywbhSX>



1,000円~のご寄付申込み

領収書・返礼品あり <https://bit.ly/3YB9UwP>



払込取扱票でのお申込み(郵便為替)

同封の「払込取扱票」に必要事項をご記入の上、ご利用ください。払込手数料は本学が負担いたします。

※現金でのお支払いの場合は、取扱手数料(110円)がかかりますのでご注意ください。

法人・団体の方 寄附全額を損金に算入することができます。

手続き上書面が必要な場合は、「寄附予定書」をお送りいたしますので、下記基金事務局までご連絡ください。また、ウェブサイトからのお申込みも可能です。詳しくはWEBページ「法人・団体の方」にてご確認ください。



感謝の気持ちを込めて

● 東北大学基金ウェブサイトへの芳名の掲載

「東北大学基金寄附者芳名帳」および「東北大学基金ウェブサイト」にお名前を掲載いたします。

● 東北大学基金「選べる返礼品」の贈呈

東北大学や宮城にゆかりのあるオリジナル返礼品から選択できます。

● 賞および記念プレートの贈呈

ご寄附の総額に応じて賞を贈呈させていただきます。

● 「プレミアム返礼品」制度のご案内

個人寄附者の方で前年度(4月~翌年3月までの1年間)のご寄附の合計額が10万円以上を超えた方に、寄附金額に応じた「プレミアム返礼品」をご用意しております。

種別	個人	法人・団体
栄誉功労賞	3,000万円~	1億円~
特別功労賞	1,000万円~	5,000万円~
功労賞	100万円~	1,000万円~
特別功績賞	50万円~	500万円~
功績賞	10万円~	100万円~

功績賞以上の賞を受けられた寄附者さまに、以下の特典をご用意しています。

● 寄附者顕彰銘板への芳名の掲示

東北大学片平キャンパス内エクステンション教育研究棟に設置している「東北大学基金寄附者顕彰銘板」に掲示させていただきます。

● 「感謝のつどい」へのご招待

総長をはじめとした本学関係者との交流・意見交換を目的とした「東北大学基金感謝のつどい」へご招待いたします。

● 東北大学校友会プレミアム会員としての特典

賞に応じて入会サービスを付与させていただきます。会報等の送付や大学主催イベントのご案内をいたします。

● 東北大学新聞の定期発送(年2~3回程度)

東北大学校友会報道部が発行する「東北大学新聞」を定期発送いたします。

◆ 事業に関する問い合わせ

東北大学 国際放射光イノベーション・スマート研究センター(SRIS)・事務室

〒980-8572 仙台市青葉区荒巻字青葉468-1 TEL: 022-752-2331

E-mail: sris@grp.tohoku.ac.jp URL: <https://www.sris.tohoku.ac.jp/>

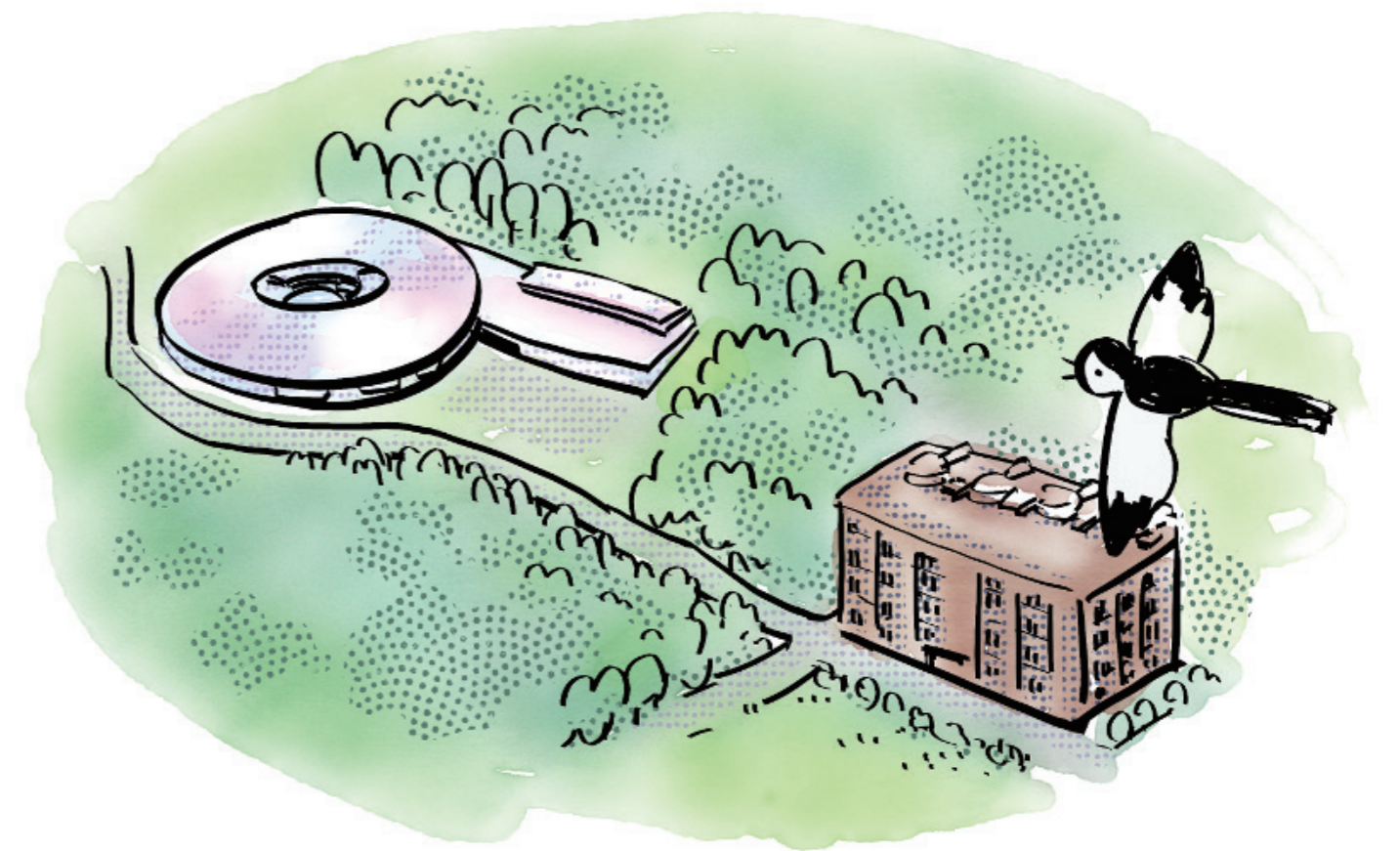
◆ 寄附に関する問い合わせ

東北大学基金事務局(東北大学総務企画部 基金・校友事業室内)

〒980-8577 仙台市青葉区片平2丁目1番1号 TEL: 022-217-5058・5905

E-mail: kikin@grp.tohoku.ac.jp URL: <https://www.kikin.tohoku.ac.jp/>

未来を照らす “ひかり”基金



International Center for
Synchrotron Radiation Innovation Smart
Tohoku University

東北大学特定基金 人類の未来を照らす“ひかり”基金 へのご協力をお願い



東北大学 国際放射光イノベーション・スマート研究センター
センター長
千葉 大地

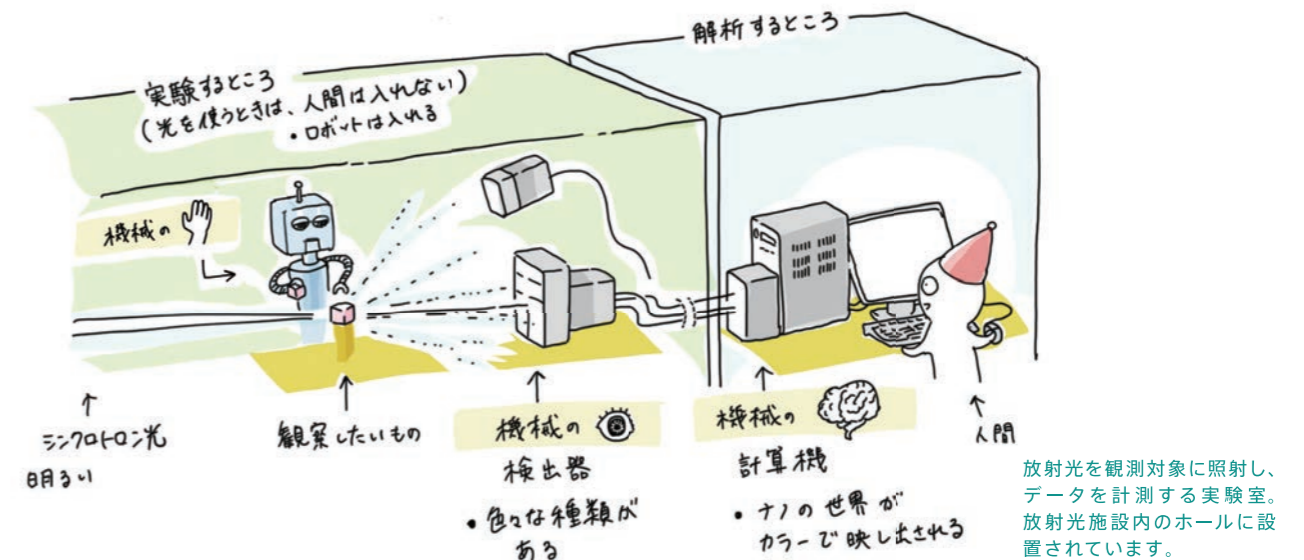
人類の未来を照らす NanoTerasu

2023年、東北大学青葉山新キャンパスに共創の場として設けられた「サイエンスパーク」エリアに、新たに軟X線向け3GeV高輝度放射光施設NanoTerasu(巨大顕微鏡)が生まれました。放射光は、ほぼ光速で直進する電子が強い磁場によって曲げられた際に放つ、指向性の高い電磁波(光)のことです。NanoTerasu放射光は太陽光の10億倍以上の明るい光で様々なモノの内部や表面をナノスケールで観察できるだけでなく、多彩な観察手法を駆使してモノが示す機能のマイクロな仕組みまでも可視化できます。活用範囲は広く、医学・生物学・化学・農学・食品科学・物理学・工学・材料分野の基礎研究から先端応用研究にわたり、まさに人類の未来を照らす希望の“ひかり”です。



高輝度放射光を活用して最前線の科学を開拓する探究者集団「SRIS」

「東北大学国際放射光イノベーション・スマート研究センター(SRIS)」は、2019年10月に誕生した組織です。2024年4月には、青葉山新キャンパスにSRIS研究棟がオープンし、放射光を駆使した最先端の計測技術を開発することで学術研究のフロンティアを開拓します。「ニーズドリブなイノベーションの創出」も重要なキーワードであり、学术界と産業界がタッグを組むだけでなく、放射光計測の未だ見ぬ活用のルートを切り拓いていきます。また、NanoTerasuのエンドステーション(放射光を対象に照射して計測する実験室)の設計や高度化、さらには既存の放射光施設での測定可能性の検討(フィジビリティ・スタディ)についても、積極的な活動を推進しています。



放射光を観測対象に照射し、データを計測する実験室。放射光施設内のホールに設置されています。

基金の目的

研究第一主義と実学尊重の精神をもつ東北大学から、世界最高レベルの光源を有するNanoTerasuを舞台に人類の新たな知を生み出す。これがSRISのミッションです。現代文明の発展の肝は科学技術の進歩です。課題を解決しようという人類の歩みの前には、科学のフロンティアが存在します。「まずは観てみよう」という興味から始まる謎解きが科学を発展させます。知恵を持ち寄り、謎を解こうとする試行錯誤が知の蓄積となり、産業や医療などの現代文明に発展をもたらし、人類の未来を拓きます。

SRISは、世界最高レベルの光源を有するNanoTerasuでの計測技術を日々高度化し、縦横無尽に使いこなし、

謎解きに共に取り組み、究極の観察手法とサイエンスを開拓するスペシャリストを擁しています。こうした人材の育成はNanoTerasuを最高度に維持・活用するためにきわめて重要であり、SRIS内でもビームライン高度化支援事業、若手研究者支援事業、国際化支援事業など取り組みを不断に進めております。

本基金は上記のようなSRISにおける研究活動、およびそれを支える人材の育成や研究環境の整備を目的に設置するものです。これからも学术界・産業界・地域に開かれた中核組織となり、世界を牽引する学術展開と国際的人材育成を力強く推進いたします。

SRISの研究支援事業

SRISは次の事業を独自に推進しています。事業の活性化の為、ご支援をぜひお願いいたします。

①戦略的研究支援

NanoTerasuにおける計測技術を高度化し、戦略的に研究を進め、SRISの魅力を高めるための事業

②若手研究者支援

外部資金の獲得やNanoTerasu計測利用料金支援など人材育成のための事業

③国際事業支援

若手研究者を中心に、海外渡航や国際連携により国際的に研究を先導していくための事業

